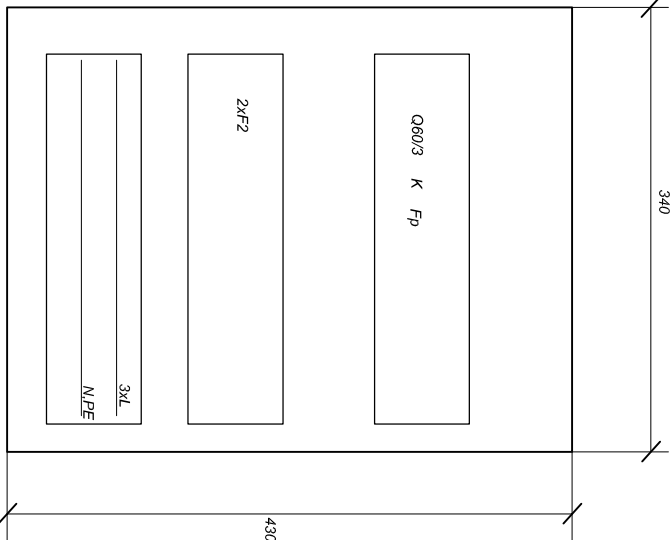
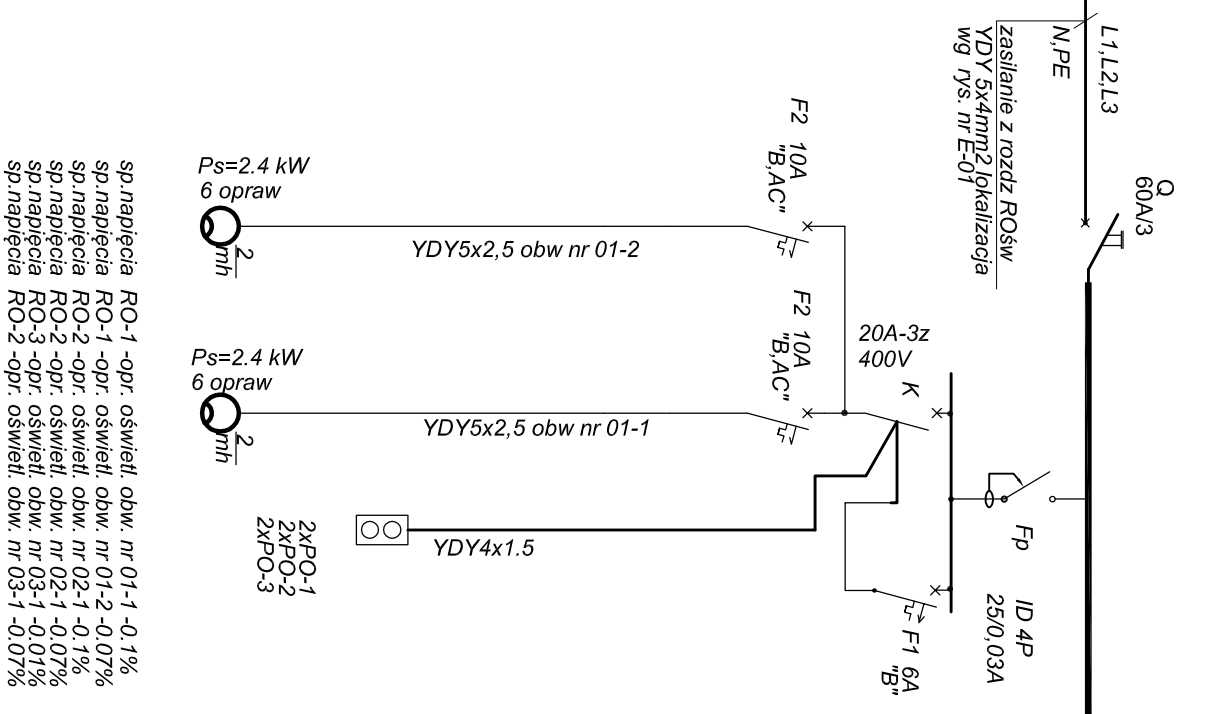


RO-1 2x12modułów lokalizacja rys. nr E-01
RO-2 2x12modułów lokalizacja rys. nr E-01
RO-2 2x12modułów lokalizacja rys. nr E-02
Tablica nasłoneczniana hermetyczna IP65, 2x12modułów
odporność na uderzenia -IK09



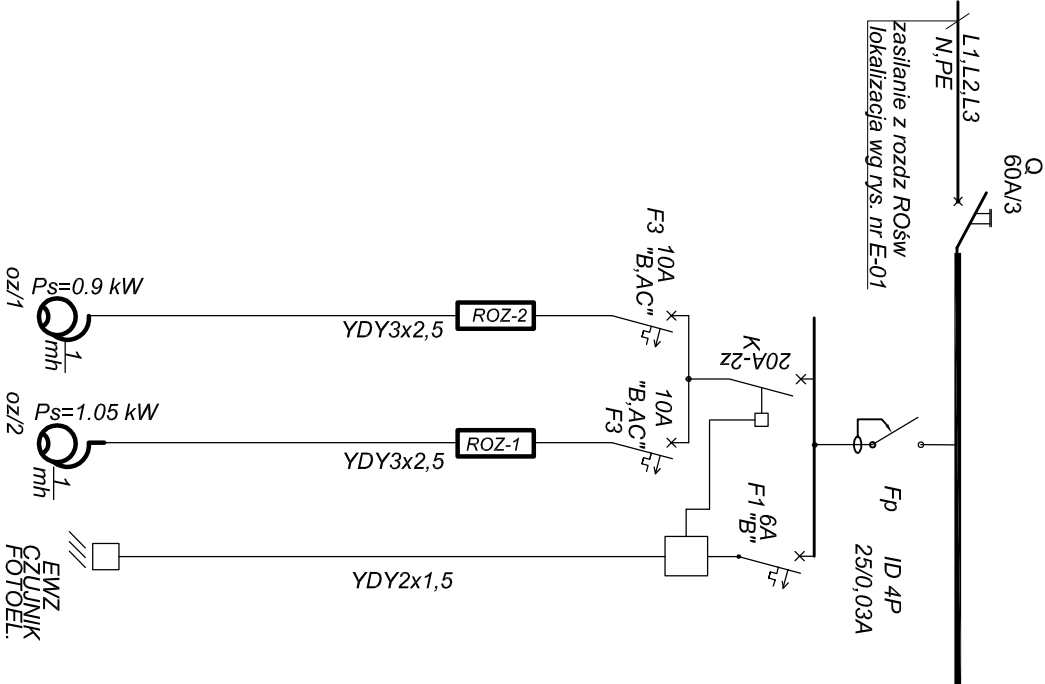
7	F2	Wyłącznik nadmiarowo prądowy	2
5	K	Stycznik modułowy instalac.	1
4	F1	Wyłącznik nadmiarowo prądowy	1
3	Fp	Wyłącznik różnicowo prądowy	1
2	Q60A/3	Rozłącznik izolac. 60A 400V	1
1	RO-1	Tablica ośw-RO-1	1
LP	OZN.	NAZWA APARATU	SZT

OŚW. WEWNĘTRZNE



sp.napięcia RO-1 -opr. oświeł. obw. nr 01-1 -0,1%
sp.napięcia RO-1 -opr. oświeł. obw. nr 01-2 -0,07%
sp.napięcia RO-2 -opr. oświeł. obw. nr 02-1 -0,1%
sp.napięcia RO-2 -opr. oświeł. obw. nr 02-1 -0,07%
sp.napięcia RO-3 -opr. oświeł. obw. nr 03-1 -0,01%
sp.napięcia RO-2 -opr. oświeł. obw. nr 03-1 -0,07%

OŚW. ZEWNĘTRZNE
ROZ



sp.napięcia ROZ-opr. oświeł. obw.nr ROZ-1-0,3%
sp.napięcia ROZ -opr. oświeł. obw. ROZ-2-0,33%
Tablica ROZ jest zainstalowana w jednym zestawie
w rozdzielni RG-lokalizacja rys. nr E-01

Rozpatrywać łącznie z rys. nr E-03

Dodatkowa ochrona od porażen
szybkie wyłączenie
układ sieci -TN-S
400/230V

BIURO INŻYNIERSKIE - ANTOSIK			
Ciszewska 3/4 02-443 Warszawa tel. 863 72 83			
Instytut Techniki Budowlanej Działalność w Pomiarach			
adres obiektu 26-670 Pionki ul. Przewysłana 2 działka nr 1464/69 obręb Pionki			
Temat projektu Zbudowa estylowej stacji przesyłowej 10kV-25kV przez zabudowę			
i osłony przestrzeni przy linii energetycznej 10kV-25kV i rozdzielni			
Tytuł rysunku SCHEMAT ROZDZIELNICZY ROZ-RO-1,RO-2,RO-3			
Faza projektuProjekt wykonawczy			
Projektant		Branża Elektryczna	
Inżynier Korycka		12.2016	
Sprawdził		12.2016	
Inż. Paweł Mikulski		12.2016	
Nr upr.		Data	
		E-01	